

# Wasserabscheider Ultradri AG-Z

Der Wasserabscheider AG-Z zur Entfernung von Wasser aus der Druckluft und Gasen.

## Produktbeschreibung:

AG-Z Wasserabscheider sind für die Aufbereitung von Druckluft oder anderen Gasen im industriellen Einsatzbereich entwickelt worden.

Die dreiteiligen Gehäuse mit Dralleinsatz bieten aufgrund einer optimierten Konstruktion geringe Differenzdrücke bei hohen Durchflußraten.

Der Ultradri ist in der Superplus-Version mit einem elektronisch geregelten Ableiter ausgestattet.

Zwischen Ableiter und Gehäuse ist ein Kugelhahn montiert.

In dieser Baureihe sind 8 verschiedene Gehäusegrößen für Volumenströme von 1650 bis 2250 m<sup>3</sup> / h erhältlich (bezogen auf 7 bar (ü)).

## Eigenschaften:

Durch die konische Form des Filtergehäuse-Unterteils ist ein Mitreißen von abgeschiedenen Aerosolen unmöglich.

Die turbulenzfreie Zone im unteren Teil des Filtergehäuses verhindert, daß aus dem Naßbereich das bereits abgeschiedene Kondensat von dem sauberen Luftstrom mitgerissen wird.

Die AG-Z Wasserabscheider erfüllen die Anforderungen der europäischen Richtlinie 97/23/EG für Druckgeräte.



## Technische Daten

Materialien:	
Filtergehäuse	Aluminium
Überwurfmutter mit akustischem Warnsignal	Aluminium
elektrischer bzw. elektronisch gesteuerter Ableiter	GFK und Aluminium
Gehäusedichtung O-Ring	Perbunan trennmittelfrei

Maximaler Betriebsüberdruck:	
1650 - 2250	16 bar

Zulässige Betriebstemperatur:
+ 1°C / +65°C

Oberflächenbeschaffenheit:
Polyesterharz pulverbeschichtet

Anschluß:
2 1/2" bis 3" BSP

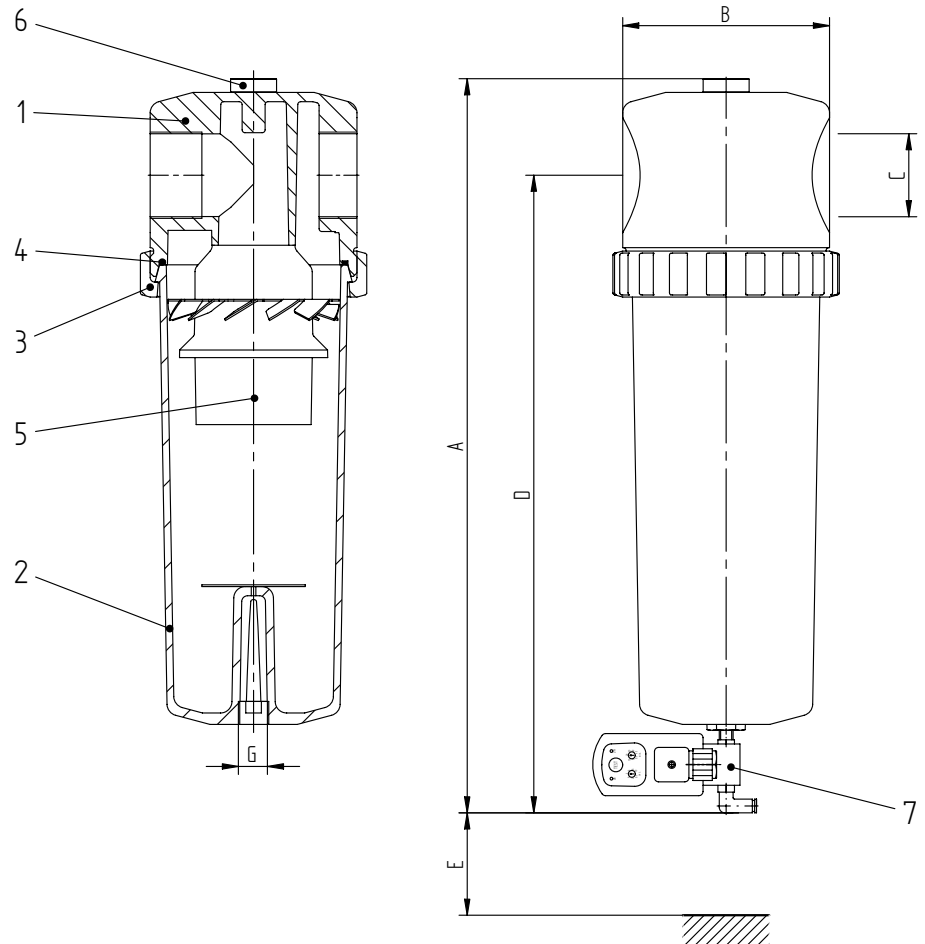
Abscheidegrad:
99% bezogen auf 10 µm

## Industriefilter AG-Z 1650-2250

Pos.	Stck.	Benennung
7	1	Ableiter UFZ
6	1	Verschlußplatte
5	1	Zentrifugaleinsatz
4	1	Gehäuse O-Ring
3	1	Überwurfmutter
2	1	Gehäuseunterteil
1	1	Gehäuseoberteil

Zul. Betriebsüberdruck:	16 bar
Prüfdruck:	22,88 bar
Zul. Betriebstemperatur:	+1°C / +65°C
Werkstoff:	AG-Z 1650 - 2250 EN AC-AISI 7 Mg 0,3
Anstrich:	Polyesterharz-pulverbeschichtet

Einstufung nach 97 / 23 / EG für Fluide der Gruppe 2	
AG-Z 1650 - 2250	Kat. I



Größe	Inhalt (l)	Gewicht (kg)	A mm	ø B mm	C ISO 228/1	D mm	E mm	G ISO 228/1
1650	7,0	9,1	645	180	G 2½	560	200	G ¾
2250	7,0	9,2	645	180	G 3	560	200	G ¾

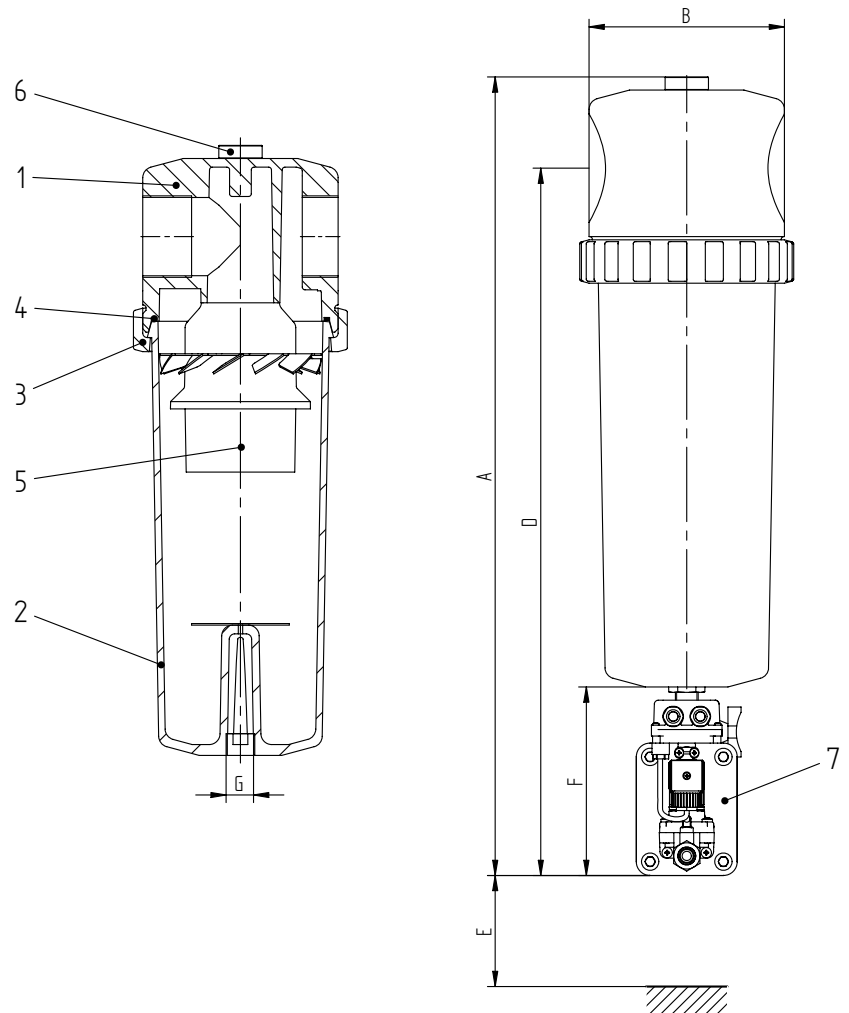
## Industriefilter AG-Z 1650-2250 SP

Pos.	Stck.	Benennung
7	1	Ableiter
6	1	Verschlußplatte
5	1	Zentrifugaleinsatz
4	1	Gehäuse O-Ring
3	1	Überwurfmutter
2	1	Gehäuseunterteil
1	1	Gehäuseoberteil

Zul. Betriebsüberdruck:	16 bar
Prüfdruck:	22,88 bar
Zul. Betriebstemperatur:	+1°C / +65°C
Werkstoff:	AG-Z 1650 - 2250 EN AC-AISI 7 Mg 0,3
Anstrich:	Polyesterharz-pulverbeschichtet

Ableiter-Typ AG-Z SP	
<b>Typ</b>	
1650-2250	mit UFM-D30

Einstufung nach 97 / 23 / EG für Fluide der Gruppe 2	
AG-Z 1650 - 2250	Kat. I



Größe	Inhalt (l)	Gewicht (kg)	A mm	øB mm	C ISO 228/1	D mm	E mm	F mm	G ISO 228/1
1650	7,0	9,9	740	180	G 2½	655	200	175	G ¾
2250	7,0	9,8	740	180	G 3	655	200	175	G ¾