

Zyklonabscheider Ultradri SG-Z

Der Zyklonabscheider SG-Z zur Entfernung von Wasser aus der Druckluft und Gasen.

Produktbeschreibung:

SG-Z Zyklonabscheider sind für die Aufbereitung von Druckluft oder anderen Gasen im industriellen Einsatzbereich entwickelt worden.

Die Gehäuse mit Dralleinsatz bieten aufgrund einer optimierten Konstruktion geringe Differenzdrücke bei hohen Durchflußraten.

Der Ultradri ist in der Superplusversion mit einem elektronisch geregelten Ableiter verfügbar.

Zwischen Ableiter und Gehäuse ist ein Kugelhahn montiert.

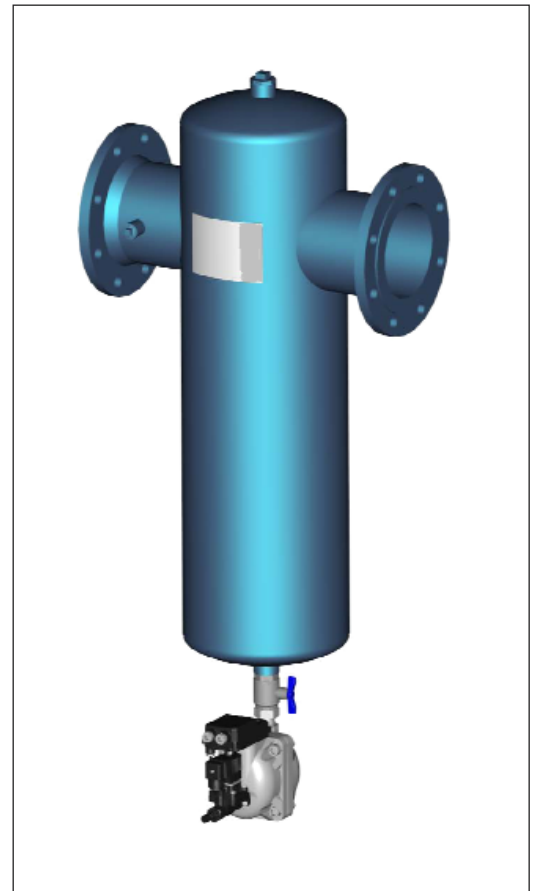
In dieser Baureihe sind 6 verschiedene Gehäusegrößen für Volumenströme von 1650 bis 15000 m³ / h erhältlich (bezogen auf 7 bar (ü)).

Eigenschaften:

Der Drallgeber versetzt die Druckluft in eine rotierende Bewegung. Durch die Fliehkraft werden die Flüssigkeitstropfen und Festpartikel an die Abscheiderwand geschleudert und abgeschieden.

Um zu verhindern, daß Kondensat aus dem Sammelraum mitgerissen wird, ist über den Sammelraum ein so genannter Pilz montiert.

Die SG-Z Zyklonabscheider erfüllen die Anforderungen der europäischen Richtlinie 87/404/EG für Druckbehälter.



Technische Daten

| Materialien: | |
|---|----------------------------|
| Filtergehäuse | Stahl, EG-baumustergeprüft |
| elektrischer bzw. elektronisch gesteuerter Ableiter | GFK und Aluminium |

| Maximaler Betriebsüberdruck: | |
|------------------------------|--------|
| 1650 - 7500 | 16 bar |
| 10500-15000 | 10 bar |

| Zulässige Betriebstemperatur: |
|-------------------------------|
| + 1°C / +65°C |

| Oberflächenbeschaffenheit: |
|---------------------------------|
| Polyesterharz pulverbeschichtet |

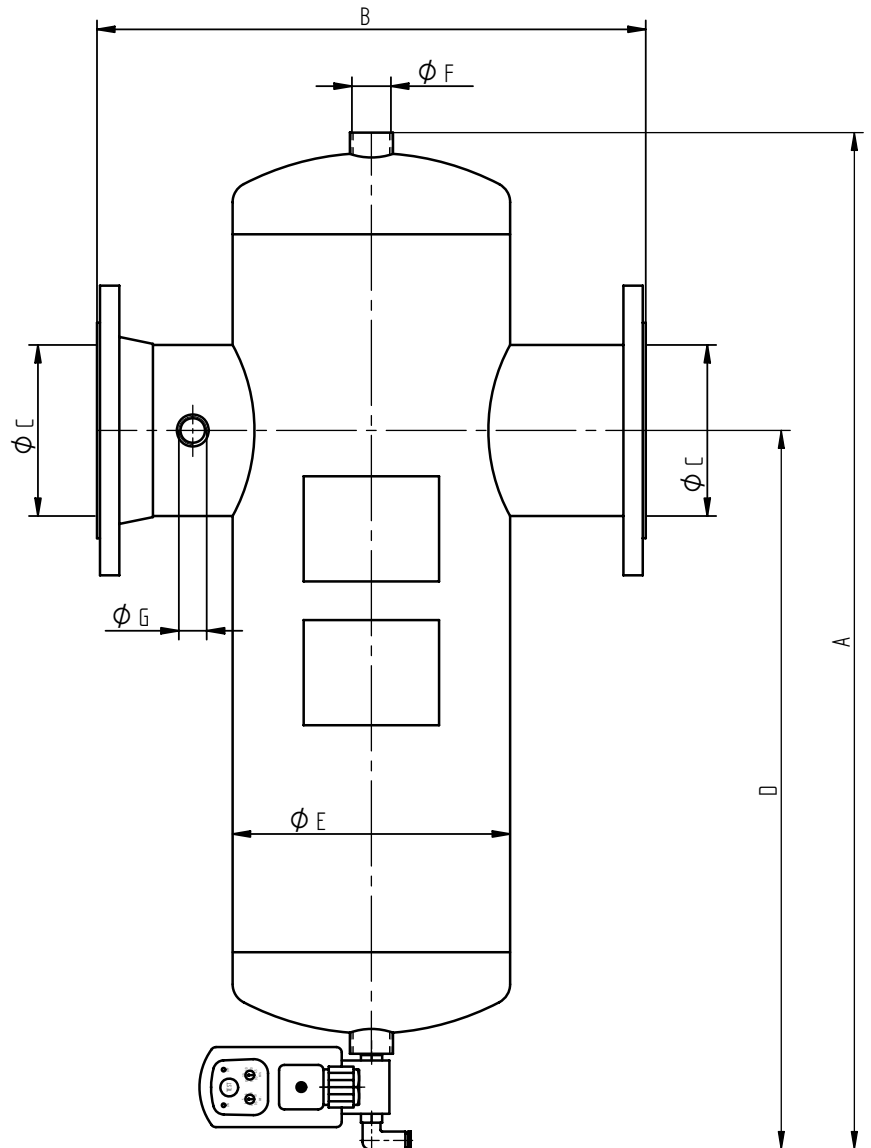
| Anschluß IN / OUT: | |
|--------------------|--------------------------------|
| 1650-7500 | DN 80-DN 200 nach DIN 2633 |
| 10500-15000 | DN 250-DN 300 nach DIN 2576 |

| Abscheidegrad: |
|-----------------------|
| 99% bezogen auf 10 µm |

Zyklonabscheider SG-Z 1650-15000 STD

| Kondensatableiter | |
|-------------------|-----|
| 1650-15000 | UFZ |

| | |
|-------------------------------|-------------------------------------|
| Zul. Betriebsüberdruck: | |
| 1650-7500: | 16 bar |
| 10500-15000: | 10 bar |
| Prüfdruck: | |
| 1650-7500: | 24 bar |
| 10500-15000: | 15 bar |
| Zul. Betriebs- temperatur: | +1°C / +65°C |
| Werkstoff: | St |
| Anstrich: | Polyesterharz- pulverbeschichtet |

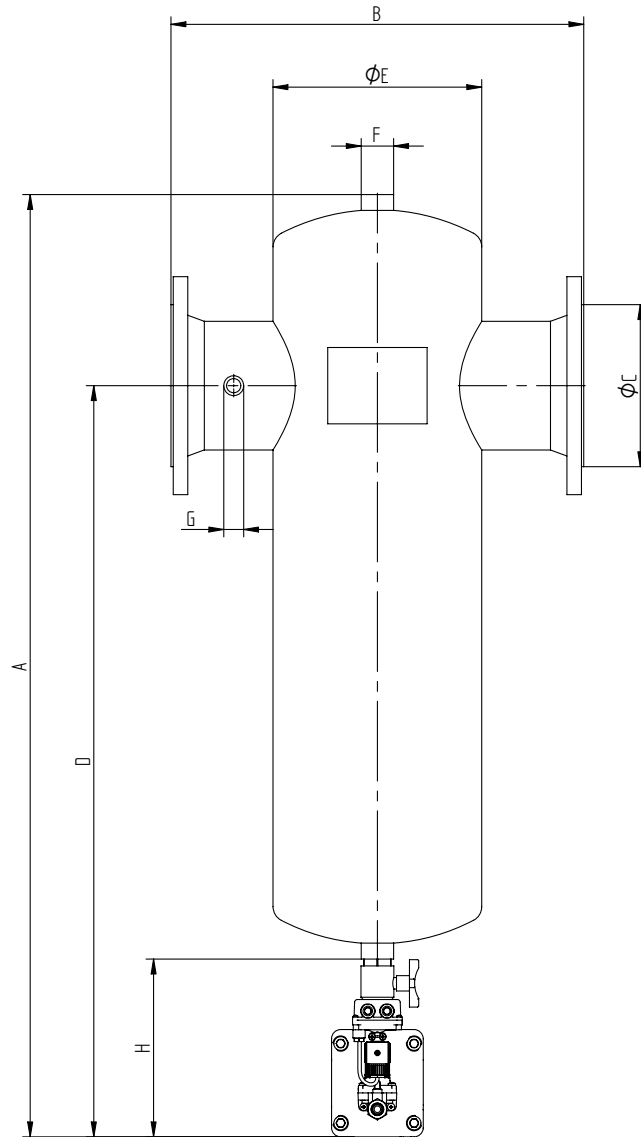


| Größe | Inhalt (l) | Gewicht (kg) | A mm | B mm | C | D mm | E mm | F mm | G |
|-------|---------------|-----------------|---------|---------|--------|---------|---------|---------|-------|
| 1650 | 12,5 | 24 | 750 | 380 | DN 80 | 570 | 168,3 | G 1 | G 1/2 |
| 2750 | 28 | 48 | 900 | 440 | DN 125 | 690 | 219,1 | G 1 | G 1/2 |
| 5000 | 52 | 70 | 1065 | 540 | DN 150 | 815 | 273,0 | G 1 | G 1/2 |
| 7500 | 111 | 104 | 1305 | 650 | DN 200 | 990 | 355,6 | G 2 | G 1/2 |
| 10500 | 280 | 174 | 1665 | 800 | DN 250 | 1285 | 480,0 | G 2 1/2 | G 1/2 |
| 15000 | 438 | 255 | 1995 | 900 | DN 300 | 1485 | 560,0 | DN 100 | G 1/2 |

Zyklonabscheider SG-Z 1650-15000 SP

| Kondensatableiter | |
|-------------------|--------------|
| 1650-15000 | UFM-D30/ 130 |

| | |
|--------------------------|---------------------------------|
| Zul. Betriebsüberdruck: | |
| 1650-7500: | 16 bar |
| 10500-15000: | 10 bar |
| Prüfdruck: | |
| 1650-7500: | 24 bar |
| 10500-15000: | 15 bar |
| Zul. Betriebstemperatur: | +1°C / +65°C |
| Werkstoff: | St |
| Anstrich: | Polyesterharz-pulverbeschichtet |



| Größe | Inhalt (l) | Gewicht (kg) | A mm | B mm | C | D mm | E mm | F mm | G | H |
|-------|------------|--------------|------|------|--------|------|-------|---------|-------|-----|
| 1650 | 12,5 | 24 | 860 | 380 | DN 80 | 680 | 168,3 | G 1 | G 1/2 | 240 |
| 2750 | 28 | 48 | 1010 | 440 | DN 125 | 800 | 219,1 | G 1 | G 1/2 | 240 |
| 5000 | 52 | 70 | 1235 | 540 | DN 150 | 985 | 273,0 | G 1 | G 1/2 | 240 |
| 7500 | 111 | 104 | 1485 | 650 | DN 200 | 1170 | 355,6 | G 2 | G 1/2 | 245 |
| 10500 | 280 | 174 | 1845 | 800 | DN 250 | 1465 | 480,0 | G 2 1/2 | G 1/2 | 245 |
| 15000 | 438 | 255 | 2175 | 900 | DN 300 | 1665 | 560,0 | DN 100 | G 1/2 | 245 |