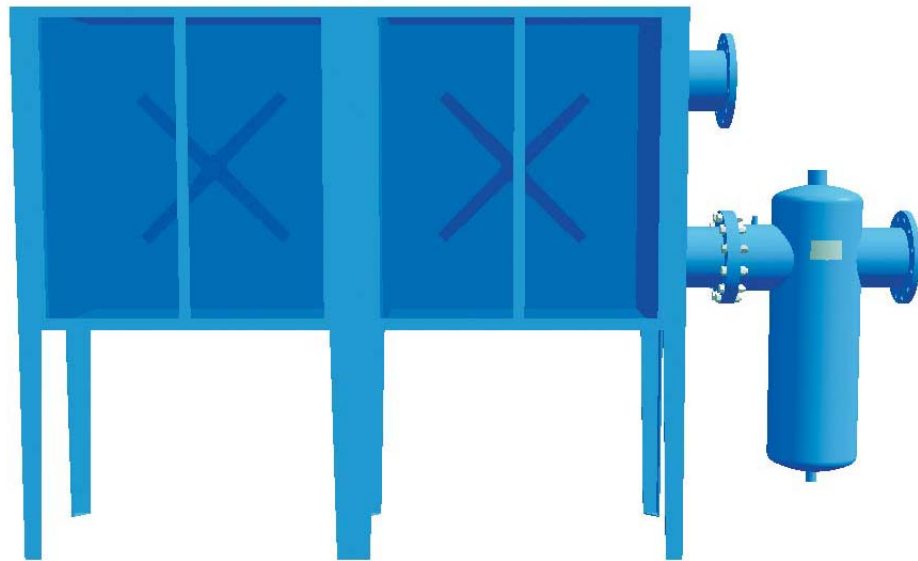


# Druckluft und Gaskühler UFK-L

Kühler der Baureihe UFK-L sind in erster Linie als Druckluftnachkühler konzipiert, können aber als Kühler und Zwischenkühler für andere Gase eingesetzt werden.



## Produktbeschreibung:

Der UFK-L Nachkühler als zusätzliche Einheit nach dem Kompressor unterstützt eine effiziente und wirtschaftliche Druckluftaufbereitung.

Die warme eintretende Druckluft wird über verrippte Kühlrohre geführt, wobei die vom Ventilator erzeugte Kühlluftströmung über das Kühlregister die warme Druckluft aufnimmt und diese somit kühlt. Das dabei entstehende Kondensat wird in einem nachgeschalteten Zyklonabscheider aus dem Luftstrom ausgeschieden.

In dieser Baureihe sind 12 verschiedene Größen für Volumenströme von 65 bis 5000 m<sup>3</sup>/h verfügbar.

## Eigenschaften:

Die luftgekühlten Kühler bestehen im wesentlichen aus dem Kühlregister in einem stabilen Stahlblechgehäuse, dem Ventilator mit integriertem E-Motorantrieb sowie dem Zyklonabscheider.

## Technische Daten

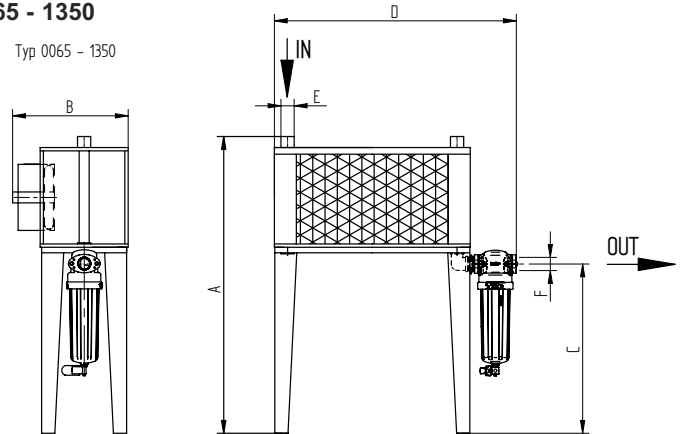
<b>Materialien:</b>		<b>Anschluß:</b>	
Gehäuse	Stahl	1"-2½" BSP DN 80-DN 150 (siehe Maßblätter und Zeichnungen)	
Oberflächenbeschaffenheit	Polyesterharz pulverbeschichtet bzw. KTL-beschichtet		
<b>Maximaler Betriebsüberdruck:</b>		<b>Elektr. Anschluß:</b>	
0065 - 0300	16 bar	Gebläsemotor	
0450 - 5000	12 bar	0065-0125	230 V/1/50 Hz
		0175-5000	400 V/3/50 Hz
<b>Maximale Betriebstemperatur:</b>		<b>Anmerkung:</b>	
120°C		Die Durchflussleistung bezieht sich auf einen auf 7 bar verdichteten Volumenstrom (bezogen auf 1bar, 20°C), einer Luft Eintrittstemperatur in den Kühler von 120°C und einer Luftaustrittstemperatur, die um 10°C höher ist als die Umgebungstemperatur.	
<b>Maximale Umgebungstemperatur:</b>			
45°C			

### Nachkühler UFK-L 0065-5000

Betriebsparameter:	
Zul. Betriebsüberdruck:	
0065-0300:	16 bar
0450-5000:	12 bar
Prüfdruck:	
0065-0300:	24 bar
0450-5000:	18 bar
Zul. Betriebstemperatur:	120°C
<b>Für nicht standardmässige Betriebsbedingungen siehe Tabellen mit Korrekturfaktoren</b>	

Typ 0065 - 1350

Typ 0065 - 1350



#### Korrekturfaktoren:

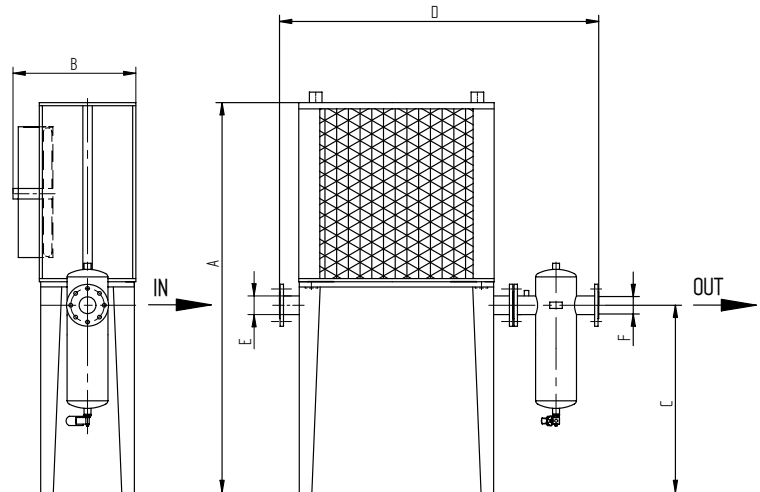
Umgebungstemperatur						
°C	20	25	30	35	40	45
KF	1.04	1	0.94	0.87	0.77	0.65

Lufteinlasstemperatur							
°C	60	70	80	90	100	110	120
KF	1.59	1.44	1.32	1.21	1.12	1.05	1

$\Delta T = \text{Einlasstemperatur} - \text{Auslasstemperatur}$					
°C	3	6	9	12	15
KF	0.45	0.72	1	1.28	1.55

Betriebsüberdruck								
bar	5	6	7	8	9	10	11	12
KF	0.86	0.93	1	1.06	1.11	1.15	1.19	1.22

Typ 1950 - 5000



Größe	Max. Durchflussleistung		Luftstrom Gebläse	El. Leistung	Spannungsversorgung	Gewicht	Abmessungen						Zyklonabscheider
	m <sup>3</sup> /h	l/min.					m <sup>3</sup> /h	Watt	V/Ph/Hz	kg	A mm	B mm	
0065	60	1.000	20	800	230/1/50	20	955	270	555	585	G 1	G ½	DF-C 0120
0125	120	2.000	20	800	230/1/50	22	955	270	555	620	G 1	G ¾	DF-C 0210
0175	180	3.000	115	2980	400/3/50	31	1145	270	585	840	G 1½	G ¾	DF-C 0210
0300	240	4.000	135	3790	400/3/50	34	1145	330	675	1050	G 1½	G 1	DF-C 0320
0450	390	6.500	690	6500	400/3/50	51	1145	360	675	1055	G 2	G 1½	DF-C 0450
0750	720	12.000	760	8200	400/3/50	97	1625	655	675	1055	G 2	G 2	DF-C 0750
1000	960	16.000	760	8200	400/3/50	120	1625	655	675	1055	G 2½	G 2	DF-C 1100
1350	1200	20.000	660	12000	400/3/50	240	2120	490	765	1390	G 3	G 3	SG-Z 1950
1950	1800	30.000	660	12000	400/3/50	280	2060	490	945	1970	DN 100	DN 100	SG-Z 1950
2500	2400	40.000	2x760	2x8200	400/3/50	300	2060	490	945	2290	DN 100	DN 100	SG-Z 1950
3500	3000	50.000	2x470	2x8400	400/3/50	310	2000	620	1020	3245	DN 125	DN 125	SG-Z 2750
5000	4500	75.000	2x470	2x8400	400/3/50	390	2100	770	980	3370	DN 150	DN 150	SG-Z 5000