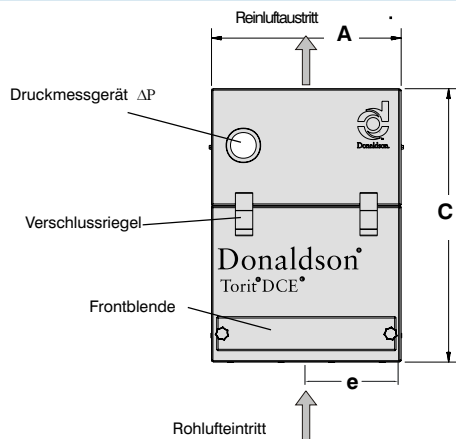
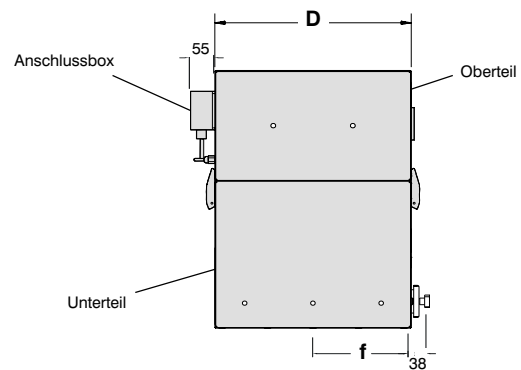


Dryflo Ölnebelabscheider

Serie DMC -MINI MMA, DMC-MMA,
DMC-MMB und DMC-MMC

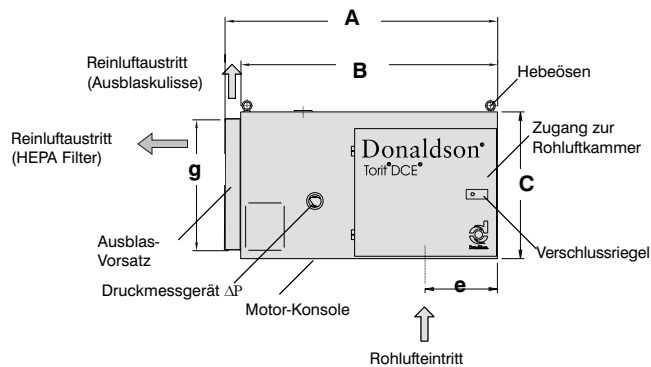


VORDERANSICHT

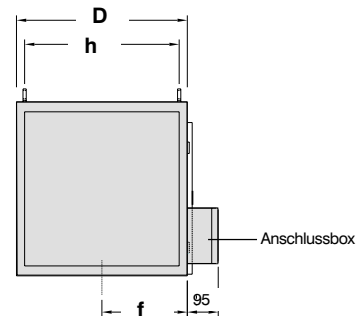


SEITENANSICHT

Dryflo DMC-MINI MMA Ölnebelabscheider



VORDERANSICHT



SEITENANSICHT

Dryflo DMC-MMA, DMC-MMB und DMC-MMC Ölnebelabscheider

Typ DMC-MMB mit Ausblaskulisse abgebildet

SPEZIFIKATION

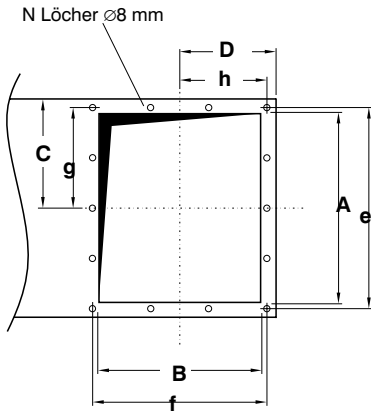
Filtertyp	Anzahl Filterelemente*	Gesamtfilterfläche	ABMASSE in mm								Motorgröße	Nettogewicht (ca.)
			A	B	C	D	e	f	g	h		
DMC-MINI MMA	1	3,8m ²	405	-	586	405	203	203	-	-	0,18 kW	30 kg
DMC-MMA mit Ausblaskulisse mit HEPA Filter	1	3,8m ²	768 914	690	400	406	179	202	342 404	356	0,75 kW	39 kg
DMC-MMB mit Ausblaskulisse mit HEPA Filter	1	7,6m ²	990 1159	933	527	525	262.5	262.5	470 528	475	1,1 kW	75 kg
DMC-MMC	1	13m ²	1506	1290	870	645	323	323	740	611	1,5kW	197 kg

*siehe Filterelement-Spezifikation in folgender Tabelle

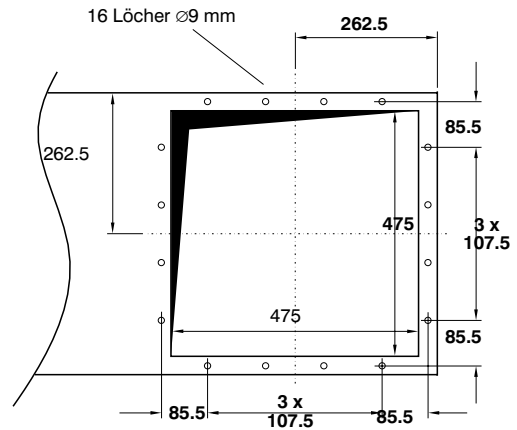
FILTERELEMENT-SPEZIFIKATION

Die erste Filterstufe wird durch eine zweite Stufe als Filterelement-Außenhülle sowie durch die Filterpatrone als dritte Filterstufe ergänzt. Abhängig vom Einsatzfall können unterschiedliche Filter als 1. Stufe gewählt werden:

- Drahtgewebe (Standard)
- Feinsieb (für Anwendungen mit hoher Partikelbelastung)
- Polypropylen (für Anwendungen mit hoher Feuchtigkeitsbelastung)



Details Rohluft-Eintritt für Dryflo DMC-MINI MMA und DMC-MMA



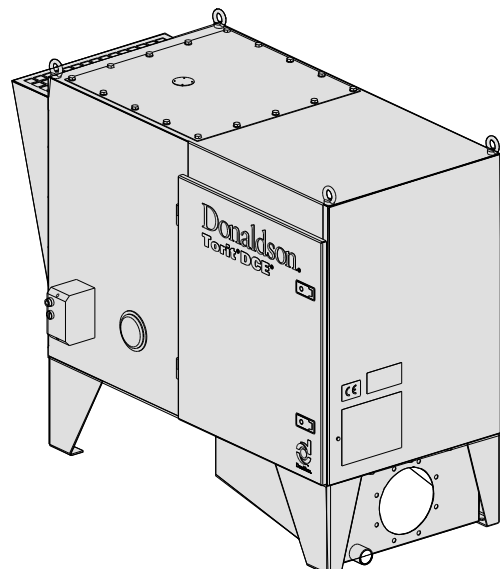
Details Rohluft-Eintritt für Dryflo DMC-MMB

DETAILS ROHLUFT-EINTRITT

Filtertyp	A	B	C	D	e	f	g	h	N
MINI MMA	356	305	203	203	4x93,5	3x108	187	162	14
MMA	356	305	202	179	4x93,5	3x108	187	162	14
MMC	540	540	305	305	4x145	4x145	290	290	16

OPTIONEN FÜR DMC-MMC

Der DMC-MMC Ölnebelabscheider ist mit Einlasstrichter und großen Fußverstärkungen erhältlich.

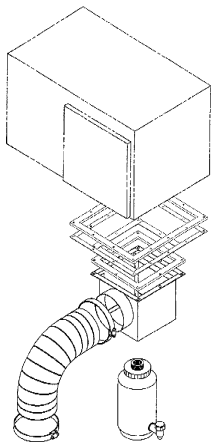


Datenblatt

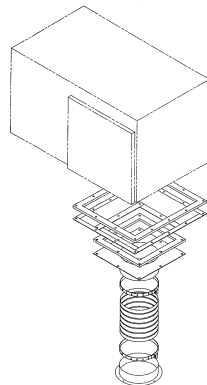
Dryflo Ölnelabscheider – Serie DMC-MINI MMA, DMC-MMA, DMC-MMB und DMC-MMC

OPTIONEN FÜR DMC-MINI MMA, DMC-MMA UND DMC-MMB

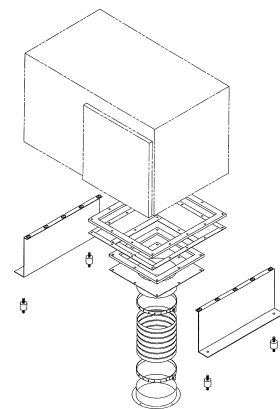
OPTION	MINI MMA	MMA	MMB
Dichtung für Bodeneinlass	X	X	X
Einlasstrichter mit flexiblem Rohr	X	X	X
Einlasstrichter / Prallabscheider	X	X	X
Einlass-Manschette (für Prallabscheider)	X	X	
Einlasstrichter mit Schwingungsdämpfer		X	
Verstellbarer Montageständer		X	
Einlasstrichter mit Stützfuß-Paket (1)		X	
Einlasstrichter mit Stützfuß-Paket (2)			X
Fußverstärkung, klein			X
Fußverstärkung, groß			X



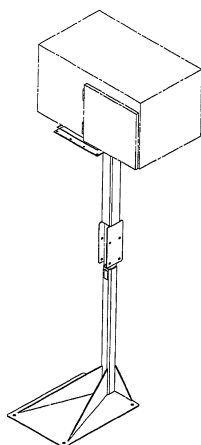
Einlasstrichter / Prallabscheider



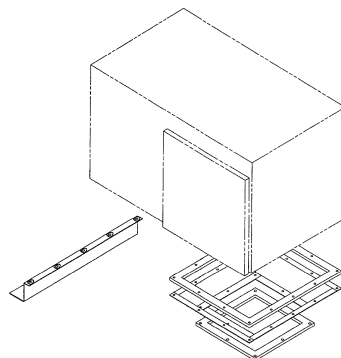
Einlasstrichter mit flexiblem Rohr-Paket



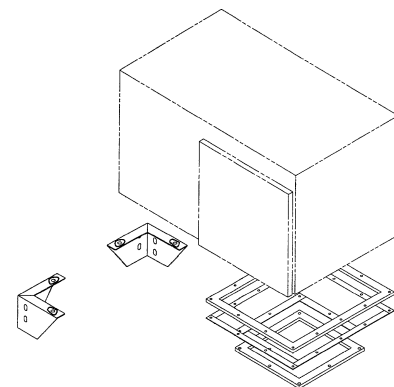
Einlasstrichter mit Schwingungsdämpfer-Paket



Verstellbarer Montageständer

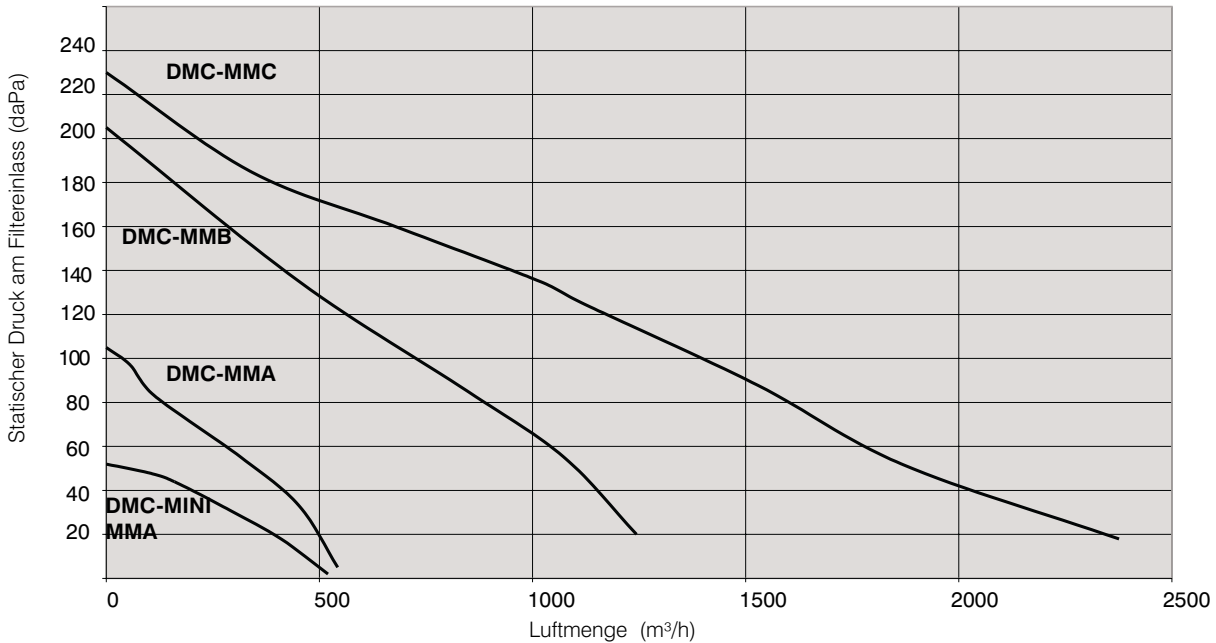


Einlasstrichter mit Stützfuß-Paket (1)



Einlasstrichter mit Stützfuß-Paket (2)

Dryflo Ölnebelabscheider – Serie DMC-MINI MMA, DMC-MMA, DMC-MMB und DMC-MMC



Ventilatorleistungskurven

VENTILATORAUSWAHL

Diese Kurven zeigen den statischen Ventilatordruck am Filtereinlass für ein gegebenes Volumen bei Einbau in Entstaubungsfilter.

So bestimmen Sie den bestmöglichen Ventilator für Ihren Bedarfsfall:

- 1 Bestimmen Sie das Luftvolumen in m³/h, das zur wirksamen Absaugung des Ölnebels benötigt wird.
- 2 Schätzen Sie den Druckverlust des Zuleitungssystems, z.B. zwischen Absaugpunkt und Rohlufteintritt in den Abscheider.
- 3 Veranschlagen Sie den Druckverlust im Abscheider bis zum Wechsel der Filterelemente, normalerweise <100 daPa.
- 4 Addieren Sie die Summe aus 2 und 3 zum Gesamtwiderstand.
- 5 Bestimmen Sie mit Hilfe des ermittelten Wertes und der Kurven den entsprechenden Ventilator für Ihren Bedarfsfall.

GERÄUSCHPEGEL DER VENTILATOREN

	LpAeq*
DMC-MINI MMA	62 dB(A)
DMC-MMA	65 dB(A)
DMC-MMB	69dB(A)
DMC-MMC	72dB(A)

*Messung gemäß DIN 45635/1 in 1 m Abstand, bei Halb-Freifeldbedingungen, übliche Toleranz ±2 dB(A)

SPEZIFIKATION DER VENTILATORMOTOREN

Spannung: 230 V für DMC-MINI MMA
 230 V/400 V für DMC-MMA, MMB und MMC
 400 V/690 V für DMC-MMC

Frequenz: 50 Hz

Drehzahl: 2750 U/min für DMC-MMA und MINI MMA
 2800 U/min für DMC-MMB
 2870 U/min für DMC-MMC

Isolationsklasse: B für DMC-MINI MMA
 F für DMC-MMA, MMB und MMC

Schutzklasse: IP 44 für DMC-MINI MMA
 IP 55 für DMC-MMA, MMB und MMC

ALLGEMEINE DATEN (Normalausführung)

Betriebstemperatur: 5 °C bis 60 °C

Lackierung: RAL 5019 (blau)
 Acryllack (DMC-MINI MMA, MMA und MMB)
 Polyurethanlack (DMC-MMC)



www.toritdce.com
 www.donaldson.com

Industriestraße 11
 D-48249 Dülmen
 Deutschland

Tel +49 (0)25 94 78 141
 Fax +49 (0)25 94 78 189

Email: toritdce.de@mail.donaldson.com

Research Park Zone 1
 Interleuvenlaan 1
 B-3001 Leuven (Heverlee)
 Belgium

Tel +32 (0)16 383 970
 Fax +32 (0)16 383 938

Email: toritdce.be@mail.donaldson.com