

Corps de filtre haute pression HD

Les corps de filtres haute pression HD sont conçus pour la purification de l'air et des gaz comprimés. De part la conception modulaire des corps, différents types d'éléments filtrants peuvent être utilisés.

Description du produit:

Les corps de filtres haute pression HD sont conçus pour la purification de l'air et des gaz comprimés dans des applications industrielles.

Les corps de filtres composés de deux parties ont une construction optimisée et offrent de faibles pertes de charge pour des débits importants.

Une grande diversité de corps avec différents raccords, permet de répondre à toutes les demandes d'applications, par exemple en fonction de la taille du compresseur.

Pour cette gamme de produit, nous vous proposons 8 tailles de corps de filtres différents permettant de traiter de 30 jusqu'à 720 m³/h et ce pour des plages de pression de PN 25 à PN 400.

Les corps de filtres HD est conçus et construits suivant la norme Européenne 97/23/EC pour les fluides de groupe 2.



Caractéristiques Techniques

Matériaux:	
Corps de filtre:	
PN25 - PN64	Aluminium EN AW 5754
PN100 - PN400	Acier C 22.8 INOX sur demande
Etanchéité:	Joint d'étanchéité, Perbunan, sans risque de langage de matière

Température de service maximum:
-10°C / +80°C

Finition de surface:	
PN25 - PN64	Aluminium anodisé
PN100 - PN400	Acier nickelé

Plages de pression:	
PN25	PN100
PN40	PN250
PN64	PN400

Raccordement:
1/4" à 2" taraudé

Filtre industriel HD 0003 - 0072, 25-64 bar

Repère	Plèce	Description
6	1	Joint
5	1	Bouchon
4	1	Join de corps
3	1	Élément filtrant
2	1	Bol de corps bas
1	1	Partie haute du corps

Pressione de service maximum: 25 bar, 40 bar
64 bar

Pression d'épreuve: 36 bar, 57,2 bar
92 bar

Température de service maxi.: -10°C / +80°C

Matériaux: EN AW 5754

Revêtement: anodisé

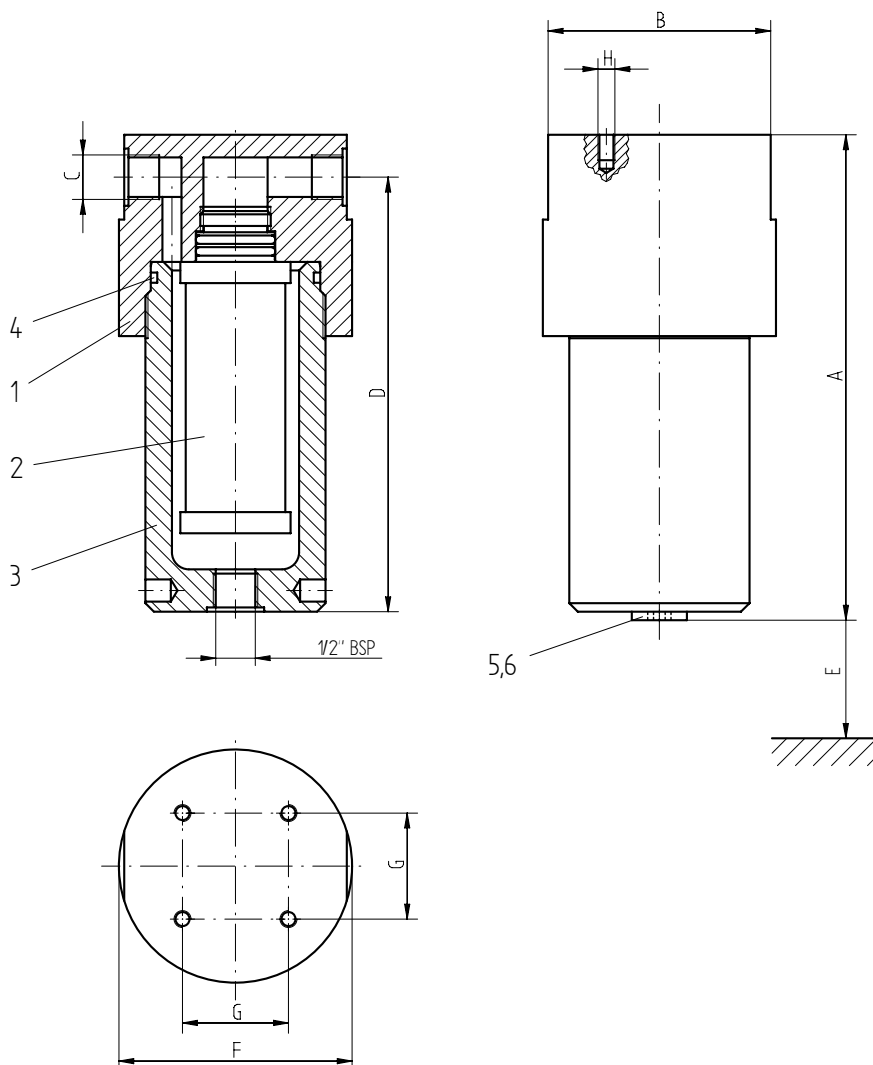
Suivant la norme 97 / 23 / EG
pour fluides de groupe 2

HD 0003 - 0036
HD 0048 25 bar

Art. 3, Abs 3

HD 0048 40-64 bar
HD 0072 25-64 bar

Cat. I



Dimensions	Vol. (l)	Poids* (kg)	A mm	B mm	C	D mm	E mm	F ø mm	G mm	H	taille élément
0003	0,20	1,6	165	85	G 1/4	145	130	90	50	4xM8	03/05
0006	0,20	1,6	165	85	G 3/8	145	130	90	50	4xM8	03/10
0012	0,42	2,6	205	105	G 1/2	185	190	110	50	4xM8	04/20
0018	0,49	2,8	230	105	G 3/4	205	190	110	50	4xM8	05/20
0027	0,66	4,3	235	119	G 1	210	190	130	70	4xM10	05/25
0036	0,90	4,6	290	119	G 1 1/4	255	250	130	70	4xM10	07/25
0048	1,72	7,4	315	150	G 1 1/2	280	250	160	80	4xM10	07/30
0072	3,02	18,9	405	186	G 2	365	340	200	110	4xM12	10/30

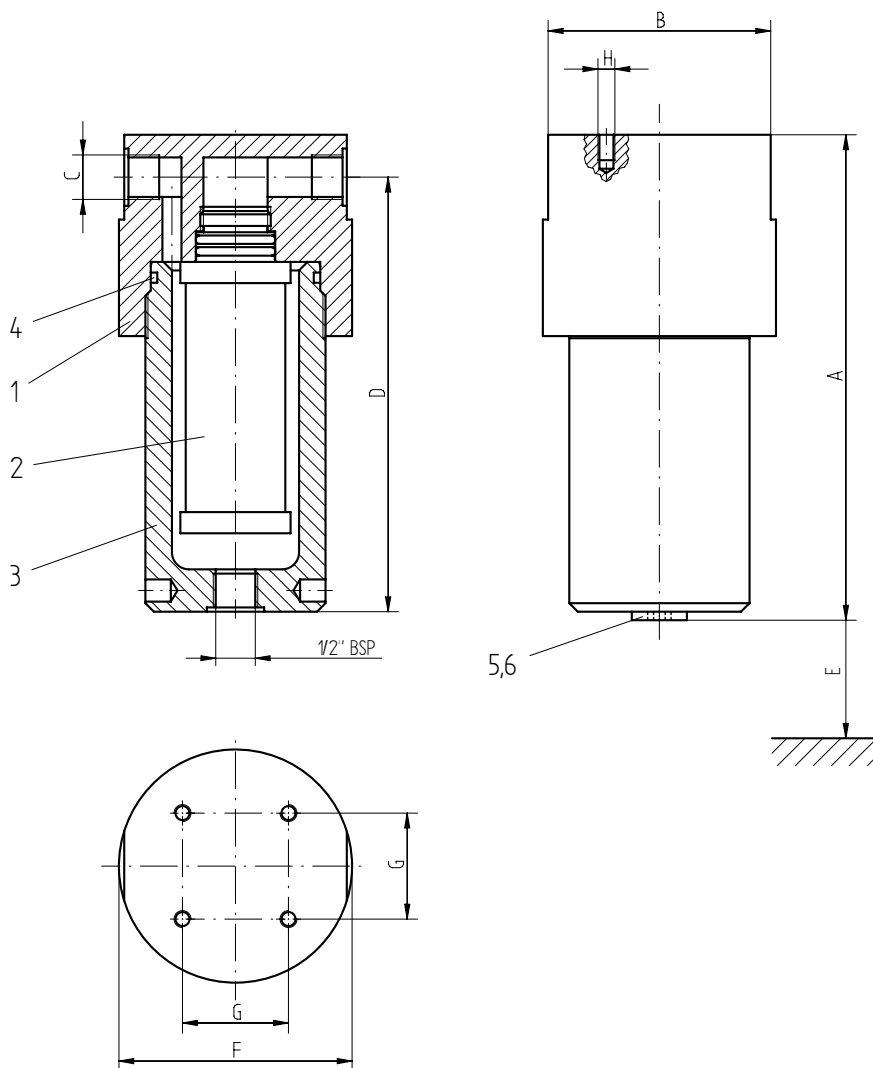
* sans élément filtrat

Filtre industriel HD 0003 - 0072, 100-400 bar

Repère	Plèce	Description
6	1	Joint
5	1	Bouchon
4	1	Join de corps
3	1	Elément filtrant
2	1	Bol de corps bas
1	1	Partie haute du corps

Pression de service maximum:	100 bar, 250 bar 400 bar
Pression d'épreuve:	143 bar, 357,5 bar 572 bar
Température de service maxi.:	-10°C / +80°C
Matériaux:	C22.8 avec certificat 3.1B suivant EN 10204
Revêtement:	nickelé

Suivant la norme 97 / 23 / EC pour fluides de groupe 2	
HD 0003 - 0036	Art. 3, Abs 3
HD 0048 100 bar	Cat. I
HD 0048 250-400 bar HD 0072 100-250 bar	Cat. II
HD 0072 400 bar	Cat. III



Dimensions	Vol. (l)	Poids* (kg)	A mm	B mm	C	D mm	E mm	F mm	G mm	H	Taille élément
0003	0,20	5	170	85	G 1/4	150	130	90	50	4xM8	03/05
0006	0,20	5	170	85	G 3/8	150	130	90	50	4xM8	03/10
0012	0,42	9	210	105	G 1/2	190	190	110	50	4xM8	04/20
0018	0,49	9,5	235	105	G 3/4	215	190	110	50	4xM8	05/20
0027	0,66	14,5	250	119	G 1	220	190	130	70	4xM10	05/25
0036	0,90	16	305	119	G 1 1/4	270	250	130	70	4xM10	07/25
0048	1,72	27,5	330	150	1 1/2	295	250	160	80	4xM10	07/30
0072	3,02	60	420	186	G 2	380	340	200	110	4xM12	10/30

* sans élément filtrat