

Caractéristiques générales des membranes PTFEe Tetratex

Structure microporeuse unique, haute porosité, structure bi-axiale, hydrophobe, chimiquement inerte, température d'utilisation de -250 à + 280°C, faible coefficient de friction, empêche la pénétration des particules, ce qui aide à préserver l'intégrité du substrat.

- Les membranes PTFEe hautes performances Tetratex assurent de hauts taux de captage des particules et une excellente élimination du gâteau de poussière.
- Les émissions quasi nulles sont conformes aux normes réglementaires
- La plus faible perte de charge stabilisée génère des économies d'énergie
- Les propriétés anti adhésives de la membrane permettent l'allongement de la durée de vie des éléments filtrants et des décolmatages moins fréquents, entraînant la réduction des coûts de maintenance et d'exploitation.
- Tetratex apporte une efficacité accrue et une réduction des coûts dont il résulte une meilleure rentabilité.



Au service de l'industrie cimentière

	Tetratex Release	Tetratex EXTREME	Tetratex High Efficiency	Tetratex Ultra High Efficiency
Acrylique	•	•		
Acrylique Antistatique		•		
Aramide	•	•		
Aramide Antistatique		•		
Aramide Plissable		•		
Polyester Plissable		•	•	
Polyester Antistatique Plissable			•	
PPS Plissable		•		
Polyester	•	•	•	•
Polyester Antistatique	•	•		•
Polyimide		•		
Polypropylène		•		
Polypropylène Antistatique		•		
PPS	•	•		
PPS Antistatique		•		
Verre Tissé			•	•
Woven Tissé			•	
Polyester Antistatique Plissé			•	
PTFE Tissé				•



www.donaldson.com

Les membranes PTFEe hautes performances



Cette publication est uniquement destinée à fournir des informations générales qui (sauf accord écrit de Donaldson Filter Components Ltd) ne peuvent être utilisées, mises en application ou reproduites pour quelque usage que ce soit, ou faire partie d'une commande ou d'un contrat ou considérées comme une délégation relative au produit ou au service concerné. Donaldson Filter Components Ltd se réserve le droit de modifier sans préavis la spécification, la conception ou les conditions de fourniture de n'importe quel produit ou service. Le logo Donaldson® et le logo Tetratex sont des marques déposées de Donaldson Company Inc.

N'hésitez pas à nous contacter si vous souhaitez un conseil pour optimiser l'efficacité de vos filtres. Nous proposons une gamme de services comprenant les conseils pour le dépannage et les expertises de médias filtrants

Donaldson Membranes **Royaume Uni, Scandinavie, Régions Nordiques, Irlande et Benelux**
T +44 (0)1942 711 711
F +44 (0)1942 711 571
E membranes-europe@donaldson.com

Donaldson Membranes **France et Afrique du Nord**
T +33 546 831 147
F +33 546 831 450
E membranes-fr@donaldson.com

Donaldson Membranes **Moyen-Orient, CEI et Etats Baltes**
T +45 51 15 83 63
F +45 33 15 83 63
E membranes-europe@donaldson.com

Donaldson Membranes **Allemagne et Europe de l'Est**
T +49 259 478 1692
F +49 259 478 1693
E membranes-de@donaldson.com

Donaldson Membranes **Espagne, Portugal et Italie**
T +34 933 394 266
F +34 933 395 340
E membranes-es@donaldson.com





Donaldson Membranes est un fournisseur bien établi de l'industrie cimentière riche d'une expertise confirmée dans la fourniture de solutions par ses médias filtrants. Nous avons développé nos produits en étroite coopération avec nos clients en nous appuyant sur 20 ans d'expérience dans la technologie de la membrane PTFEe Tetratex®.

Réduire la consommation d'énergie et la pollution de l'environnement sont deux des plus grands défis auxquels doit faire face l'industrie cimentière aujourd'hui. Donaldson Membranes peut aider à relever ces défis en fournissant des médias filtrants pour les applications suivantes :

- Broyeurs de cru • Fours • Ateliers de préparation du charbon •
- By-pass pour alcalis • Refroidisseur de clinker • Broyeurs finisseurs •
- Dégazage/manutention

Membrane Tetratex de Donaldson

Les membranes PTFEe Tetratex sont utilisées dans de nombreuses étapes de la fabrication du ciment, améliorant les débits d'air et de matière, ce qui se traduit par une meilleure productivité. L'optimisation de l'efficacité des broyeurs et l'élimination des goulets d'étranglement contribuent à l'augmentation de la production de l'usine.



TETRATEX #5102 ELIMINE UN GOULET D'ETRANGLEMENT DANS LA PRODUCTION D'UNE CIMENTERIE TURQUE

La mise en œuvre de Tetratex Release #5102 de Donaldson Membranes a augmenté substantiellement la production dans une cimenterie turque où un goulet d'étranglement sur l'un des broyeurs ralentissait la production de ciment.

Résultats après 4 semaines

- Le débit d'air avait augmenté de 176.500m³/h à 179.500m³/h
- La perte de charge avait été réduite de 197mmCE à 131mmCE
- La pression de décolmatage avait été réduite de 6 bar à 5 bar
- Le directeur de l'usine était enchanté

Le média filtrant de Donaldson membranes a réussi à réduire la perte de charge d'un tiers, éliminant toute émission visible et supprimant le goulet d'étranglement, augmentant ainsi la production et la rentabilité de l'usine.

L'investissement dans les nouvelles manches filtrantes a été amorti dans un délai relativement court grâce aux économies réalisées sur : l'air comprimé, l'énergie, les coûts de maintenance et l'augmentation de la production.

Donaldson Membranes

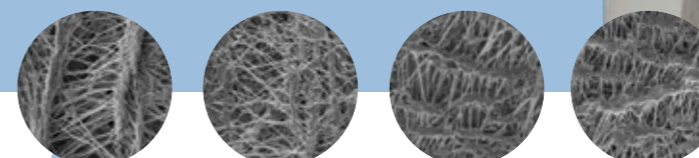


Les avantages de Tetratex

- Longévité des manches augmentée
- Arrêts moins fréquents
- Emissions réduites
- Productivité augmentée
- Perte de charge réduite
- Réduction des coûts et meilleure rentabilité

Caractéristiques générales des membranes

- Microstructure unique • Taille des pores contrôlée
- Structure bi-axiale • Hydrophobe
- Chimiquement inerte • Faible coefficient de frottement
- Température d'utilisation (-250 to +280° C)
- Empêche la pénétration des particules fines
- Préserve l'intégrité du substrat



Température ambiante/basse

Médias types

- Dégazage/manutention** Polyester
- Broyeurs de cru** Polyester
- Acrylique homopolymère
- Ateliers de préparation du charbon** Polyester antistatique
- Acrylique antistatique
- Broyeurs finisseurs** Polyester
- Acrylique homopolymère

Haute température

Médias types

- Fours** Fibre de verre
- Refroidisseur de clinker** Acrylique homopolymère
- Fibre de verre
- Aramide
- By-pass pour alcalis** Aramide
- Fibre de verre

DONALDSON MEMBRANES FOURNIT LA CIMENTERIE CBR HEIDELBERG DE LIXHE

Modernisation complète de la ligne de production en voie sèche pour augmenter la production de 3.400 à 4.200 tonnes/jour et optimiser l'utilisation de combustibles secondaires pour satisfaire aux normes de protection de l'environnement. Le tissu de verre Tetratex Très Haute Efficacité #6255 a été choisi.

Résultats

- Emissions réduites de 50mg/Nm³ à moins de 3mg/Nm³
- Perte de charge plus basse – la perte de charge garantie est 80mmCE.
- Décolmatages moins fréquents grâce aux excellentes propriétés d'élimination du gâteau de poussière du média.
- Durée de vie des manches allongée et coûts de maintenance réduits.