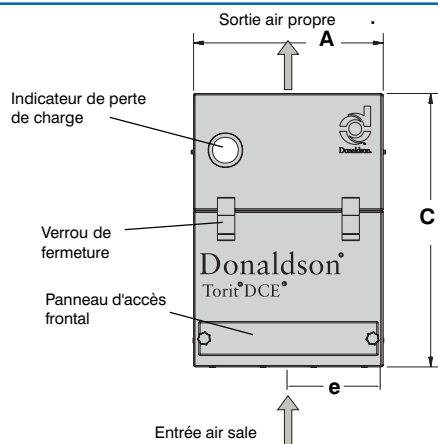
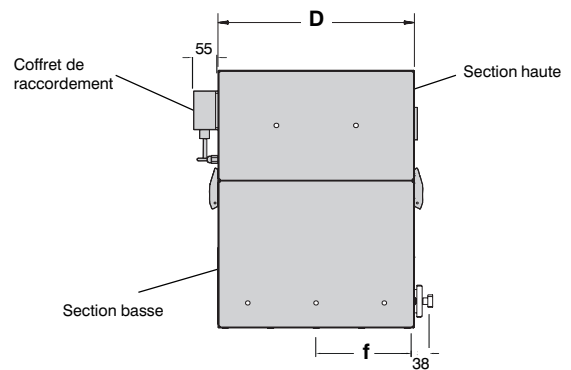


Dryflo Epurateur de Brouillard d'huile

Serie DMC -MINI MMA, DMC-MMA, DMC-MMB et DMC-MMC

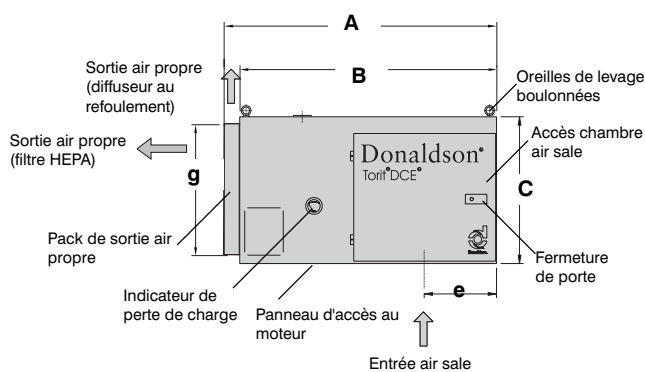


VUE DE FACE

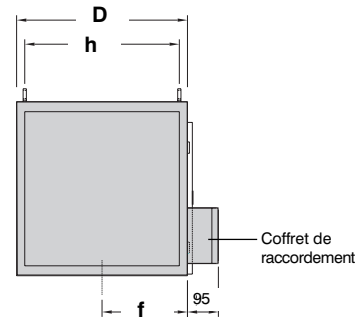


VUE DE CÔTÉ

Dryflo DMC-MINI MMA épurateur de brouillard d'huile



VUE DE FACE



VUE DE CÔTÉ

Dryflo DMC-MMA, DMC-MMB et DMC-MMC épurateur de brouillard d'huile

Modèle DMC-MMB avec diffuseur au refoulement

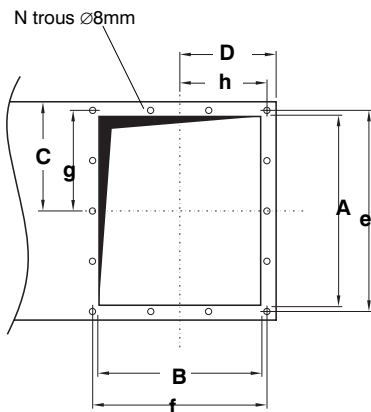
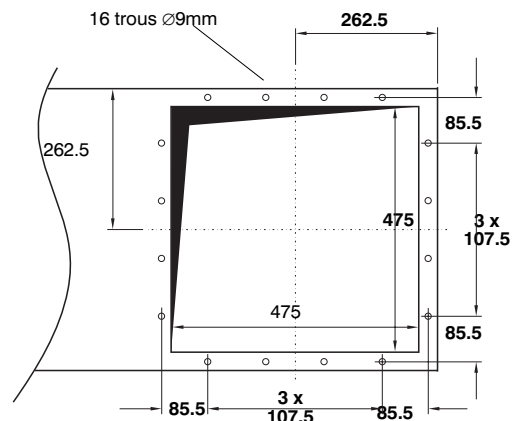
Modèle	Nombre d'éléments filtrants*	Surface filtrante	DIMENSIONS en millimètres								Puissance moteur	Poids net approx.
			A	B	C	D	e	f	g	h		
DMC-MINI MMA	1	3.8m ²	405	-	586	405	203	203	-	-	0.18 kW	30 kg
DMC-MMA pour diffuser au refoulement pour filtre HEPA	1	3.8m ²	768 914	690	400	406	179	202	342 404	356	0.75 kW	39 kg
DMC-MMB pour diffuser au refoulement pour filtre HEPA	1	7.6m ²	990 1159	933	527	525	262.5	262.5	470 528	475	1.1 kW	75 kg
DMC-MMC	1	13m ²	1506	1290	870	645	323	323	740	611	1.5kW	197 kg

*Voir spécifications de l'élément filtrant ci-dessous

SPECIFICATION DES ELEMENTS FILTRANTS

Un premier étage de filtration et un second étage de filtration enveloppe 3 épaisseurs sont complétés par un troisième étage de filtration (cartouche filtrante). Un choix différent pour le premier étage peut être sélectionné suivant l'application:

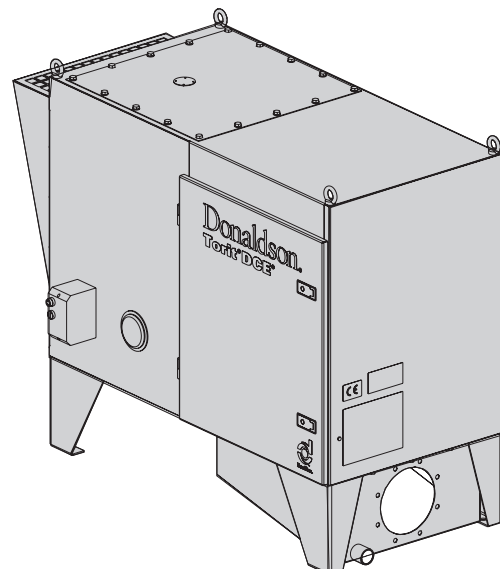
- Treillis métallique (standard)
- Tamis (applications véhiculant des particules lourdes)
- Polypropylène (applications sur huiles entières)


Détails entrée air sale pour Dryflo DMC-MINI MMA et DMC-MMA

Détails entrée air sale pour Dryflo DMC-MMB
DETAILS ENTRÉE

Modèle	A	B	C	D	e	f	g	h	N
MINI MMA	356	305	203	203	4x93,5	3x108	187	162	14
MMA	356	305	202	179	4x93,5	3x108	187	162	14
MMC	540	540	305	305	4x145	4x145	290	290	16

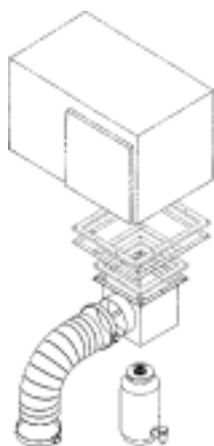
OPTIONS POUR DMC-MMC

Le DMC-MMC est disponible avec une trémie d'entrée et goussets larges.

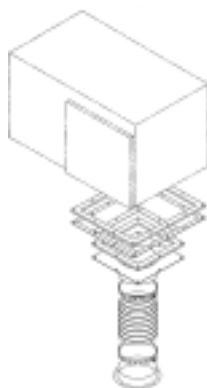


OPTIONS POUR DMC-MINI MMA, DMC-MMA ET DMC-MMB

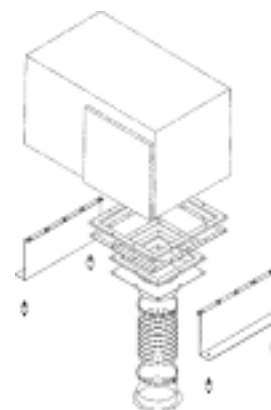
OPTION	MINI MMA	MMA	MMB
Joint d'étanchéité entrée air pollué	X	X	X
Entrée trémie avec pack gaine flexible	X	X	X
Entrée trémie / séparateur impact	X	X	X
Collier d'entrée (pour séparateur d'impact)	X	X	
Entrée trémie avec pack anti-vibration		X	
Ensemble télescopique		X	
Entrée trémie avec patte support (1)		X	
Entrée trémie avec patte support (2)			X
Petit gousset		X	
Grand gousset			X



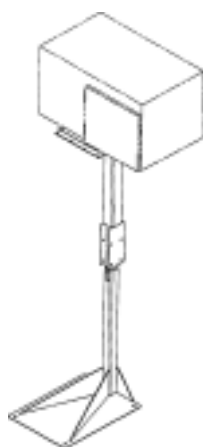
**Entrée trémie /
séparateur impact**



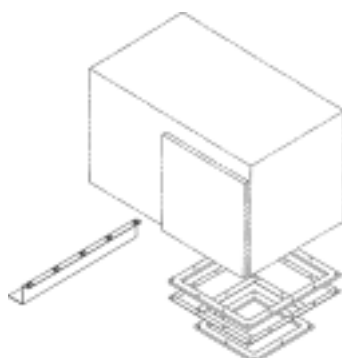
Entrée trémie avec pack gaine flexible



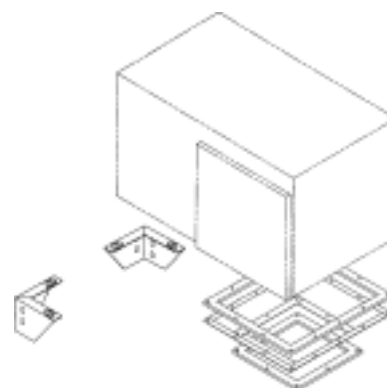
Entrée trémie avec pack anti-vibration



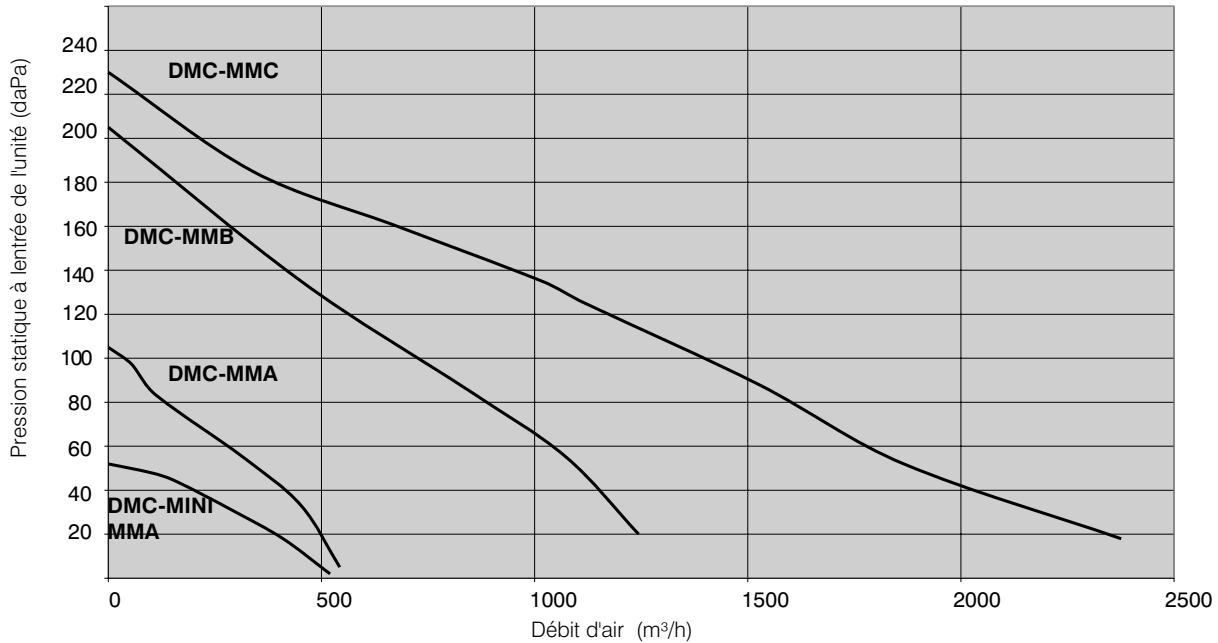
Ensemble télescopique



**Entrée trémie avec
patte support (1)**



**Entrée trémie avec
patte support(2)**



Courbes des ventilateurs

SELECTION DU VENTILATEUR

Ces courbes indiquent la pression statique disponible à l'entrée de l'unité pour un volume donné lorsqu'il est monté à l'intérieur du filtre.

Pour sélectionner le ventilateur le mieux adapté à une utilisation donnée:

- 1 Déterminer le débit d'air, en m³/h, nécessaire pour entraîner le brouillard d'huile.
- 2 Evaluer la perte de charge dans le système à l'amont du dépoussiéreur, c'est-à-dire entre le point d'entraînement et l'entrée du dépoussiéreur.
- 3 Déterminer la perte de charge dans le collecteur avant de remplacer les éléments filtrants; généralement 25 daPa pour DMC-MINI MMA, 50 daPa pour DMC-MMA et 75 daPa pour DMC-MMB et MMC.
- 4 Additionner les valeurs 2 et 3 pour obtenir la pression statique disponible à l'entrée du ventilateur.
- 5 Consulter le graphique des courbes pour déterminer le ventilateur le mieux adapté.

NIVEAU SONORE

	LpAeq*
DMC-MINI MMA	62 dB(A)
DMC-MMA	65 dB(A)
DMC-MMB	69dB(A)
DMC-MMC	72dB(A)

* Mesures suivant DIN 45635/1 à 1 m de distance, en champ semi-libre, tolérance usuelle ±2 dB(A)

SPECIFICATIONS MOTEUR DU VENTILATEUR

Tension: 230V pour DMC-MINI MMA
 230V/400v pour DMC-MMA, MMB et MMC
 400V/690V pour DMC-MMC

Fréquence: 50 Hz

Vitesse: 2750 RPM pour DMC-MMA et MINI MMA
 2800 RPM pour DMC-MMB
 2870RPM pour DMC-MMC

Isolation classe: B pour DMC-MINI MMA
 F pour DMC-MMA, MMB et MMC

Classe de protection: IP44 pour DMC-MINI MMA
 IP 55 pour DMC-MMA, MMB et MMC

SPECIFICATIONS GENERALITES (équipements standards)

Température de fonctionnement: 5° à60°C

Finition: RAL 5019 (blue)
 Peinture acrylique (DMC-MINI MMA, MMA et MMB)
 Peinture polyuréthane (DMC-MMC)